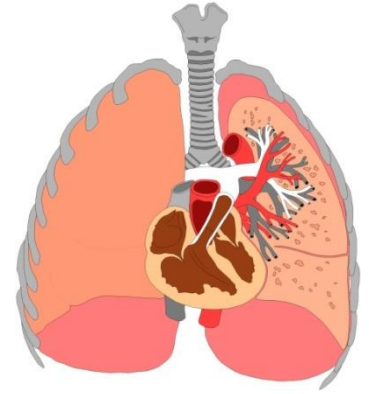




# 國軍左營總醫院岡山分院健檢專案

## 護你不肺力健檢套餐

根據行政院衛生署每年的統計數字得知，肺癌死亡率已經取代肝癌，肺癌成為癌症死亡率之首，成為「新國病」，其關鍵在於很少人能夠在癌症初期就篩檢出來，因此有近八成的病患等到症狀出現後才就醫，但已經為時已晚。低劑量肺部電腦斷層檢查，完全無侵襲性，可偵測出微小病灶，亦能完整評估縱膈腔、心臟周邊、脊椎附近等一般X光難以診斷，無法清楚了解的病灶，可以提供解晰度極高的器官切面呈像，立體影像的診斷方式，使複雜的立體解剖結構得以原形重現，能夠早期發現可早期治療，存活率較高，復發率也較低。



### ※建議受檢對象：

1. 肺癌家族史
2. 有抽菸習慣或長期吸入二手菸者。
3. 暴露在污染的工作環境中或附近居民(礦工玻璃工石棉瓦工)。
4. 慢性阻塞性肺病患者或臨床症狀有咳嗽咳血聲音沙啞氣促胸痛者持續一個月未改善者。

※套餐費用 6,000 元

檢查項目	檢查內容	臨床意義
各系統之 物理檢查	呼吸系統、血液循環系統、泌尿系統、消化系統、神經系統、皮膚系統  身高、體重	藉由問診及整體性觀察，並運用理學檢查的技巧作身體評估，如詢問身體狀況、以往病史、家族史、聽診、觸診、四肢反射等檢查。
電腦斷層	128 切電腦斷層低劑量肺部檢查	可評估是否有肺節結、肺囊腫、肺浸潤、肺結核、阻塞性肺疾病等問題。

◎符合預防保健條件者，攜帶健保卡即可免費加作糞便潛血檢查、口腔黏膜及子宮頸抹片檢查！

◎體檢完畢後提供 1. 免費停車 2. 體檢報告書(含光碟)及專人解說 3. 早餐卷 1 張

意者請洽：健檢護理師 吳亭誼小姐

聯絡電話：07-6250919 轉 1051

E-mail：a1116@mail.afgsh.org.tw

健檢中心服務專線：07-6250919 轉 1051(歡迎於平日 0800-1200 時、1300-1700 時來電洽詢)